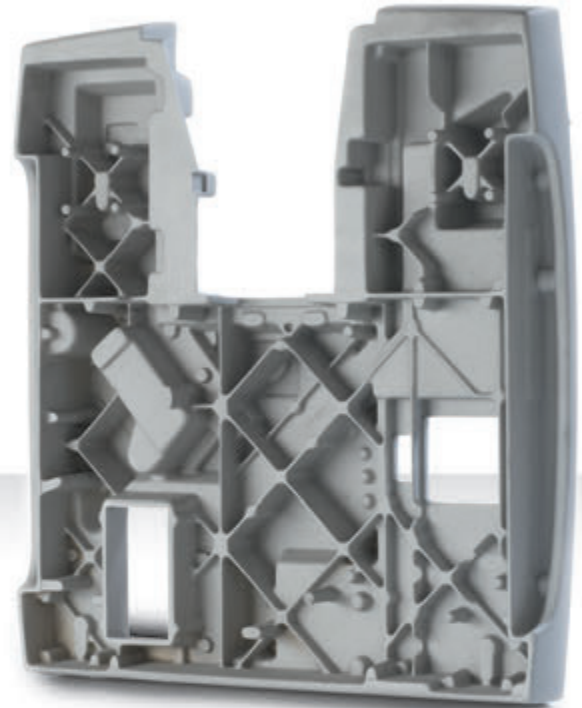


Globales Aluminium
Produkte und Lösungen

Unsere Vision

Durch Teamarbeit und kontinuierliche Investitionen und Innovationen möchten wir die Erwartungen unserer Kunden stets übertreffen



Deckungsschuss - V10 Block & Volute Pump

Dies sind 3D-gedruckte Schnellgussteile -

Die **Halterung** mit C.A.R.C. Beschichten & Eloxieren.

Herzlich willkommen

Seit über 50 Jahren sind wir als eine der führenden Aluminiumgießereien in Großbritannien dafür bekannt, dass der Kunde unser wichtigstes Kapital ist. Es ist daher unsere oberste Priorität unseren Kunden einen hohen Nutzen, Zuverlässigkeit, Fertigungsexpertise, fortschrittliche Technologie und höchste Produktqualität zu bieten, um eine umfassende Kundenzufriedenheit zu gewährleisten.

Unsere umfangreiche Aluminiumgusstechnologie beinhaltet CAD/CAM, Modellbau, kastenlose Sandformung, Präzisionsandguss, Kokillenguss, CNC- (HMC, VMC, Dreh-)bearbeitung, ausführliche Inspektionseinrichtungen inklusive Laserscanning und KMGs, sowie weitreichende, qualitätssichernde Maßnahmen und fertig montierte Produkte.

Zu unserem Kundenkreis zählen renommierte Automobil- und Motorradhersteller, die Luft- und Raumfahrtindustrie, der Schiff- und Eisenbahnbau, sowie die Rüstungsindustrie, die Medizin und die Kommunikations-, Umwelt-, Prüf- und Messtechnik.



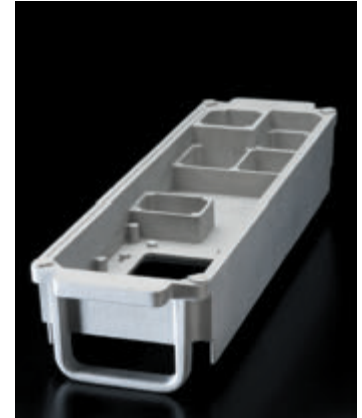
Fähigkeiten

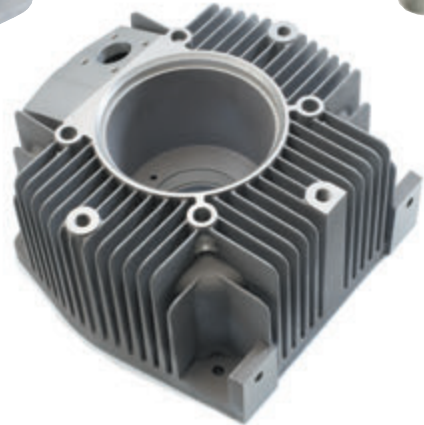
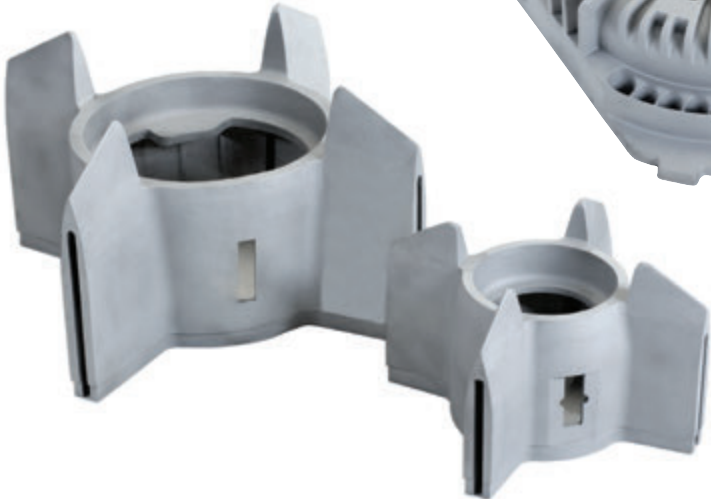
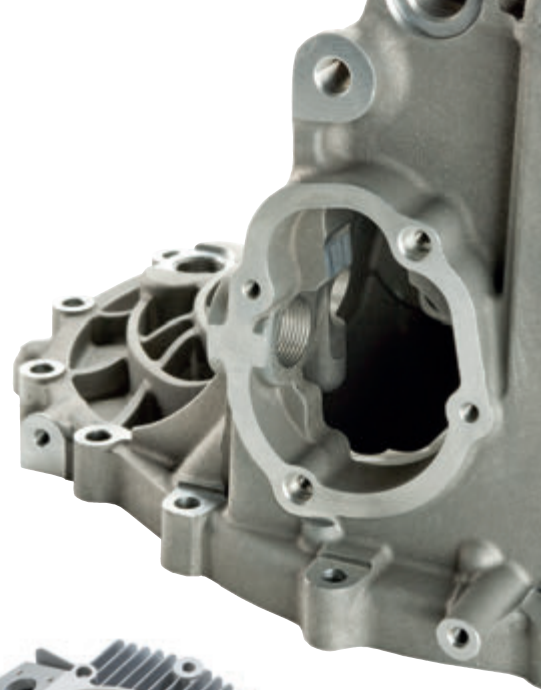
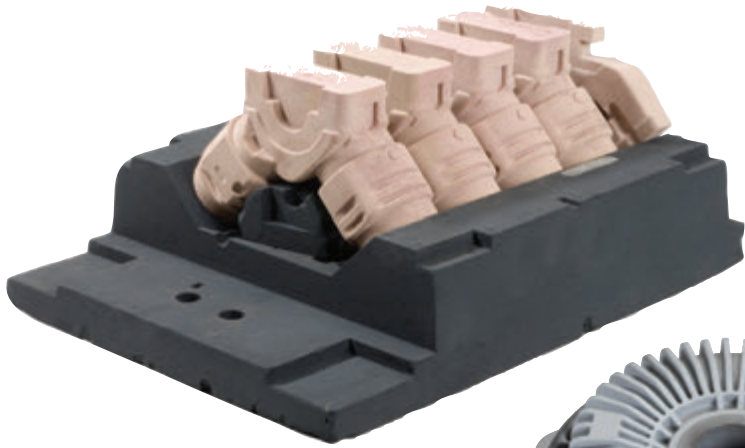
Bei Hadleigh Castings Ltd. beginnt die Kundenbeziehung, mit der gemeinsamen Vereinbarung und Festlegung von Leistungskriterien.

Unsere Vertriebs- und Fachingenieure evaluieren den Lösungsvorschlag und helfen bei Bedarf, die für die jeweilige Anwendung am besten geeignete Legierung und Gusstechnik zu definieren.

Unsere Leistungen umfassen:

- **Rapid-Prototyping**
- **Erstarrungsmodellierung**
- **Funktionale Prototypen**
- **Präzisions-Sandguss**
- **Schwerkraft- und Druckguss**
- **Vollständig bearbeitete Gussprodukte**
- **Vormontierte Baugruppen**
- **KMG- und CNC-KMG-Inspektion**
- **Berührungsloses Laserscanning**
- **Reverse Engineering**
- **3D-gedruckte Formen und Kerne für Prototypen und Produktion**



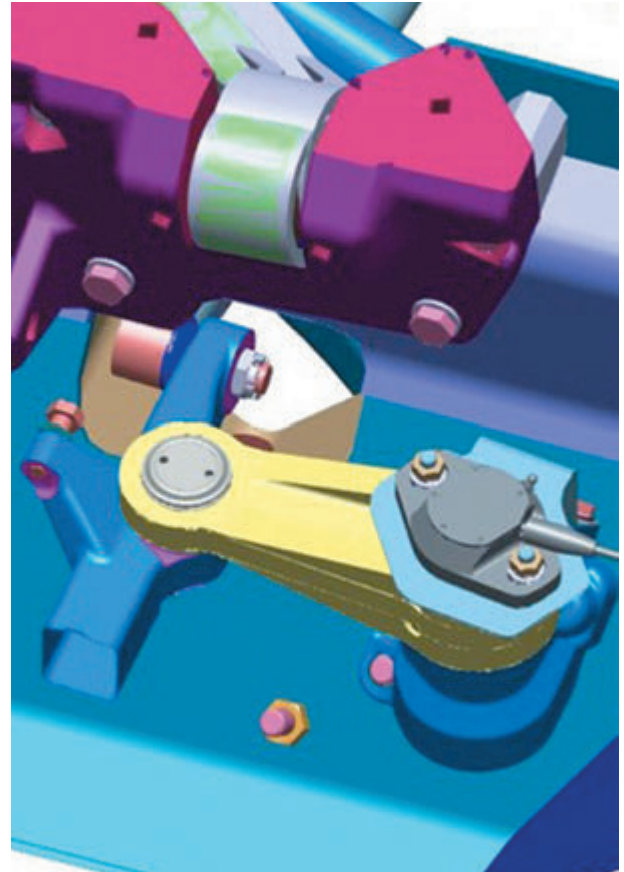


CAD / CAM Suite

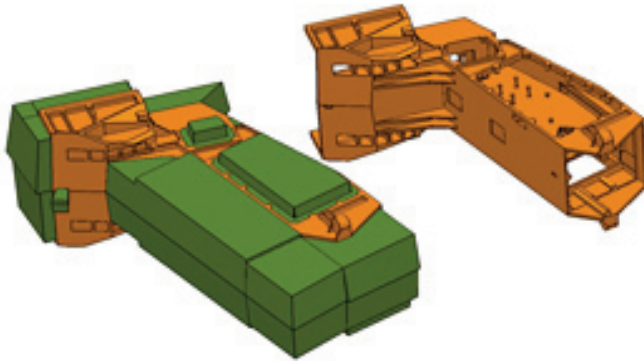
Die CAD/CAM-Abteilung ist in einer speziell angefertigten Werkstatt im Zentrum der maschinellen Bearbeitung untergebracht. Zu den Investitionen zählen modernste Computer hardware und -software, die von unseren hochqualifizierten und erfahrenen Mitarbeitern verwaltet wird. Vom Modellbau bis zur Endbearbeitung ist dieses Zentrum für uns für die Entwicklung und Produktion unserer Gussteile unverzichtbar. Zudem dient sie auch als Zentrum für die kontinuierliche Überprüfung und Verbesserung von Bearbeitungsmethoden und -programmen zur Unterstützung unserer Lean-Manufacturing oder Cost-Down-Initiativen.

Während der ersten Planungsphase können unsere hochqualifizierten CAD-Ingenieure virtuelle Szenarien erstellen, um die Produktions- und Bearbeitungsstrategie zu evaluieren und zukünftige Ineffizienzen zu vermeiden, was sowohl den Kunden als auch Hadleigh Castings zugute kommen.

CAD Daten akzeptieren wir in einer Vielzahl von Formaten bearbeiten und leiten die entsprechenden Papierzeichnung daraus ab. Bedarf der Datensatz Reparaturarbeiten führen wir diese ebenfalls durch, um die Modellerstellung in die Wege zu leiten. Die gebräuchlichsten Dateitypen sind: IGES, CATIA, DXF, PDF, DWG, STEP, E.DRGS, TIF.

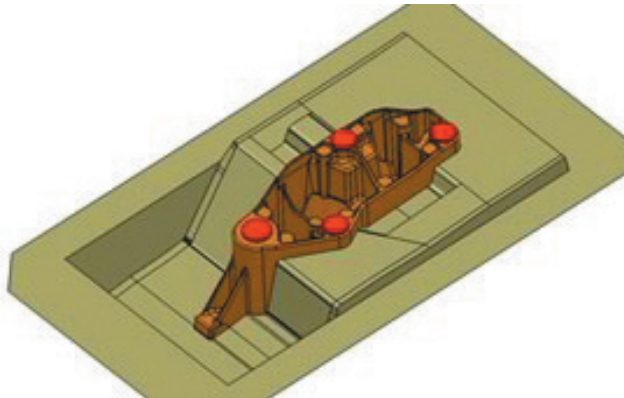


Modellbau & Werkzeugbau



Hochtechnologische Anlagen gewährleisten die durchgängig präzise Herstellung von hochwertigen Modellen aus Holz, Metall oder Epoxidharz. So können Prototypen und komplexe Produktionsgussteile mit minimalen Formschrägen bei dünnen und auch dicken Wandstärken problemlos realisiert werden.

Zuführsysteme werden von unseren Verfahreningenieuren entwickelt und an kritischen Positionen platziert, um eine konstante und wiederholbare Leistung/Qualität während des Herstellungsprozesses zu ermöglichen.



Durch unser breites Kompetenzspektrum sind wir in der Lage, schnell auf individuelle Projekte reagieren zu können. Werkzeugsanpassungen während der Prototypen- oder Entwicklungsphase können flexibel durchgeführt werden, um den Kundennutzen zu maximieren. Wir sind überzeugt, dass hohe Standards in der Gussproduktion nur mit ausgereiften und qualitativ hochwertigen Werkzeugen erreicht werden können. Aus diesem Grund konstruieren wir robuste und qualitativ hochwertige Modelle, die den harten Bedingungen des Gussprozesses mit minimalem Verschleiß standhalten. So können unsere Kunden davon ausgehen, unter normalen Umständen bei uns geringere Kosten für Modellinstandhaltungen tragen zu müssen.

Präzisions-Sandguss

Seit über 50 Jahren produzieren wir mit kastenlosem Formenbau erstklassige Präzisionssandgussteile.

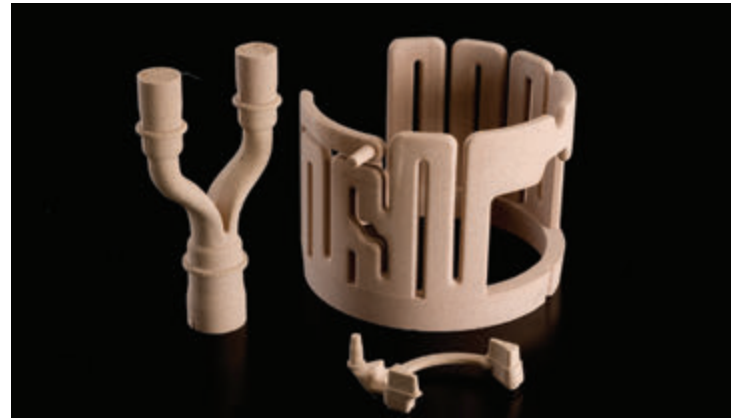
Im Laufe dieser Zeit haben wir unsere Verfahren und unsere Ausstattung kontinuierlich verbessert. So sind wir in der Lage verschiedenste Sandarten mit modernen Harzsystemen und ausgereiften Mischtechnologien zu kombinieren.

Dies ermöglicht uns, die Formgröße und die Oberflächenbeschaffenheit anzupassen und komplexe Kernanordnungen zu schaffen, um Gussteile von hoher Komplexität zu erzeugen und herausfordernde Spezifikationen zu erfüllen.

Präzisionssandguss ist insbesondere für Bauteile mit minimalen Formschrägen, Wandstärken bis zu 2,5 Millimeter und einem Gewicht von bis zu 350 Kilogramm geeignet.

Geschossene Kerne

Zur Herstellung der Kerne verwenden wir CO₂-, Furanharz- und Aminharzsysteme. Geschossene Kerne können bis zu 1m x 1m x 300mm hergestellt werden. 3D-gedruckte Formen und Kerne, verfügbar in 8 Tönen.



Schwerkraft-Druckguss



In den letzten 50 Jahren haben wir unsere Fähigkeiten in diesem traditionsreichen Gießverfahren perfektioniert. Unsere Werkzeuge werden von uns umfassend und langlebig konstruiert, um hochwertige Aluminiumgussteile in einer Vielzahl von Legierungen herzustellen. Die Gussgewichte reichen von wenigen Gramm bis zu 25 Kilogramm und mehr.

Mit diesem Verfahren lassen sich Gussteile mit exzellenter Oberflächengüte bei großer Menge und niedrigem Stückpreis produzieren. Durch die realisierbaren, engen Toleranzen eignen sich diese Gussteile sehr gut für die Bearbeitung mit CNC-Fräsmaschinen.

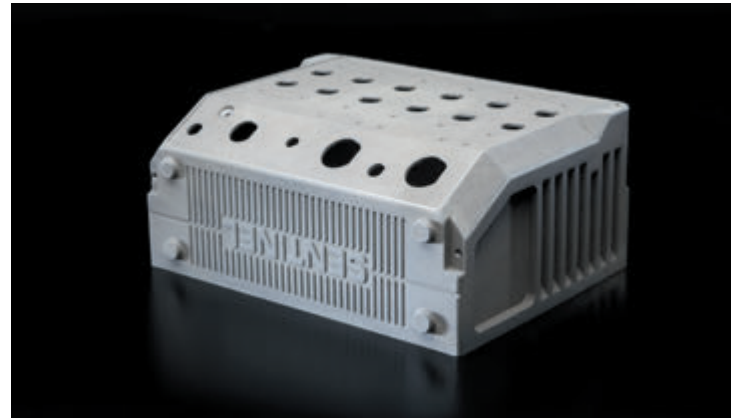
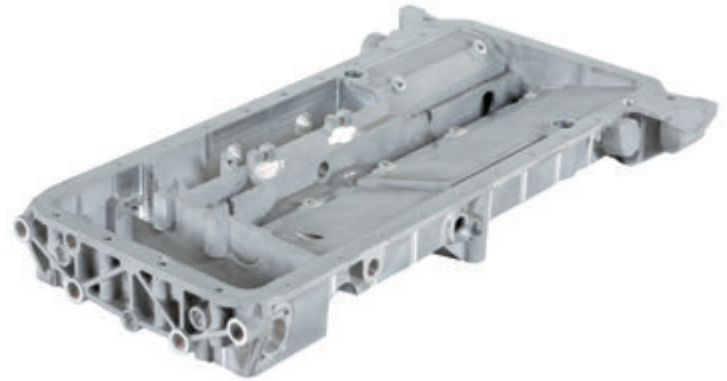
Komplexe Sandkerne werden handgefertigt oder maschinell durch Kernschießanlagen hergestellt. Hierfür verwenden wir halbautomatisierte Anlagen mit Holz-, Epoxidharz-, Aluminium- oder Gusseisernernekerboxen um präzise Geometrien detailgenau abzubilden. Um den entsprechenden Anforderungen der Gussteile gerecht zu werden greifen wir zudem auf eine Vielzahl von Sandarten zurück.

CNC-Bearbeitung

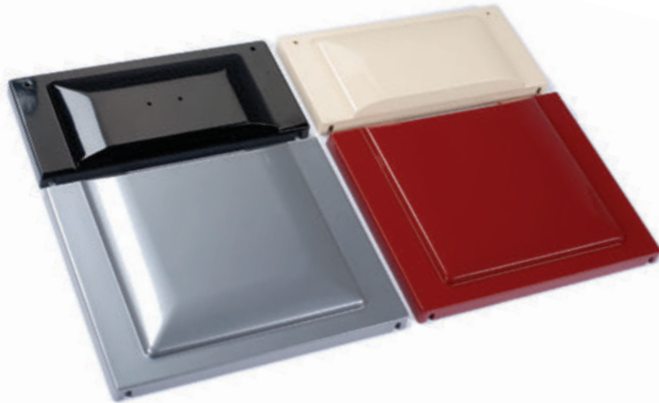
Unser umfangreiches Bearbeitungszentrum verfügt über einen eigenen Bereich angrenzend an unserer Gießerei. Um diesen wichtigen Produktionsbereich zu stärken, investieren wir kontinuierlich in neue Hochgeschwindigkeits - Multifunktionsgeräte und Bedienschulungen.

Insbesondere für Arbeiten mit X-, Y- und Z-Abmessungen im Bereich von 1626 mm, 1016 mm und 762 mm können wir mit unseren CNC-Bearbeitungszentren und -Drehmaschinen komplexe Endbearbeitungen nach höchsten Qualitätsansprüchen und Toleranzanforderungen anbieten.

Regelmäßige Wartung und Kalibrierung unserer 3-Achs-CNC-Maschinen festigen unser Vertrauen, die von uns selbst eingerichteten, strengen Parameter unserer Fertigungsprozesse zu jedem Zeitpunkt zu erfüllen.



Abfüllen und Veredeln



Putzerei: Unsere Putzerei widmet sich der Beseitigung von Angüssen und Steigern, die nach dem Gießprozess nicht mehr benötigt werden. Hierzu stehen sowohl Hand- als auch Druckluftwerkzeuge zur Verfügung. Auch Richtarbeiten sowie das Endabrichten und ideale Wärmebehandlungen werden hier vor der CNC-Bearbeitung durchgeführt. Mit Hilfe von Strahlkabinen können zudem Gussoberflächen je nach ästhetischen oder funktionellen Anforderungen mit einer Vielzahl unterschiedlicher Materialien bearbeitet werden.

Endbearbeitung: Es gibt auch eine große Anzahl anderer Veredelungen oder Dienstleistungen, die wir im Rahmen unserer Lieferzusage "aufgekaufte Fertigerzeugnisse" anbieten. Alle zugelassenen Subunternehmer werden regelmäßig durch unsere ISO 9001:2015 Prozesse geprüft. Nachfolgend gezeigte Beispielprozesse:

Eloxieren: hart, schwefelhaltig & chromatisch, Dekorative Aloxchrom sowie 1200 oder 1000, R.O.S.H. konforme dreiwertige Vorbehandlungen, Iridite, Beschichtung: Pulver, Nass und Nylon-Siebdruck

Versammlung

Wo immer es uns möglich ist, sind wir bestrebt, alle Produktionsstätten innerhalb unseres bestehenden Standortes zu halten. Auch die Endmontage bildet dabei keine Ausnahme. Kunden mit speziellen Anforderungen, finden bei Hadleigh Castings grundsätzlich die Bereitschaft, die von uns hergestellten Produkte zu montieren. Dabei übernehmen wir auch den Zukauf von ferner benötigten Artikeln. Zudem können fertige Baugruppen abschließend geprüft oder getestet und speziell verpackt geliefert werden.

Durch die Koordination dieser hausinternen Dienstleistungen, können unsere Kunden sicher sein, dass ihre Produkte pünktlich und in einwandfreiem Zustand am Bestimmungsort ankommen. Von der Zeichnung bis zur Auslieferung wollen wir unseren Kunden den Aufwand für die Beschaffung von Komponenten abnehmen.



Qualitätskontrolle

Das Qualitätsmanagementsystem bei Hadleigh Castings Ltd ist nach folgenden Normen zertifiziert:

- **BS EN ISO 9001: 2015**
- **EN9100:2018 (Technically equivalent to AS 9100D)**
- **IRIS Certification™ rules:2017 and based on ISO/TS 22163:2017**
- **Cyber Essentials (CE) Compliant Certificate**
- **JOSCAR**

Während des gesamten Produktionsprozesses setzen wir moderne, regelmäßig gewartete und kalibrierte Analyse-, Mess- und Prüfmittel ein. So können wir stets die mit unseren Kunden und Lieferanten vereinbarten Standards erfüllen. Zudem kontrolliert und dokumentiert unser Prüfpersonal laufend sämtliche Produktionsbereiche. Um Produktionsprozesse langfristig nachverfolgen zu können, werden diese Dokumentationen über die gesetzlichen Fristen hinaus aufbewahrt.

Darüber hinaus verantwortet unser Qualitätsmanagement den Versand und stellt sicher, dass alle Komponenten ordnungsgemäß verpackt, geschützt und der Bestellung entsprechend dokumentiert werden.

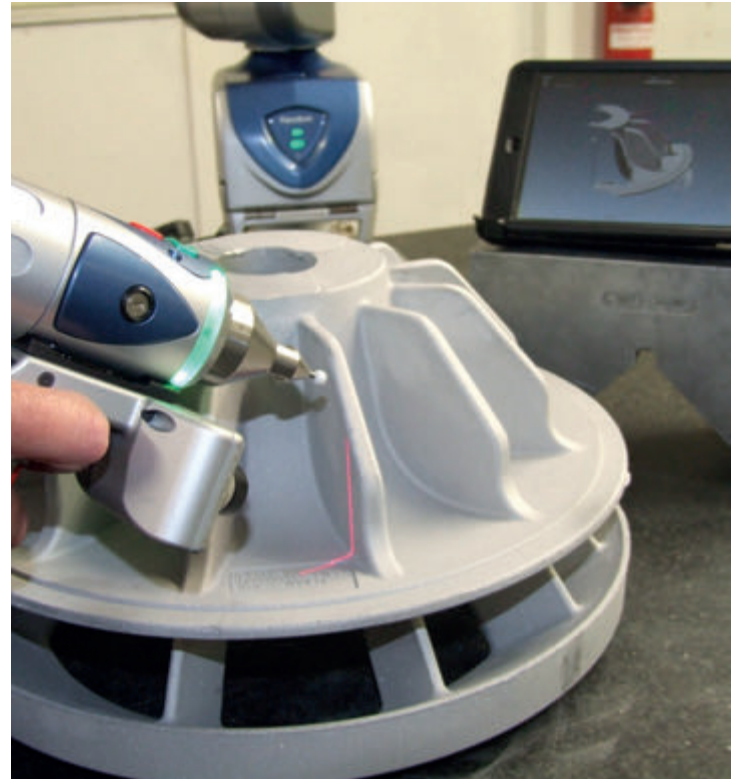
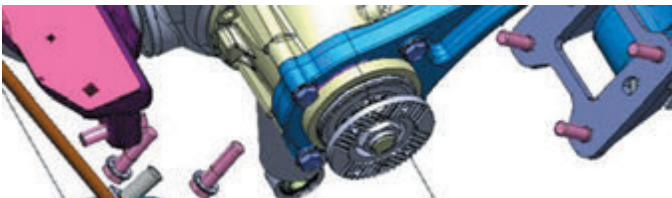


Engineering Dienstleistungen

Die langjährige Erfahrung und Know-how unseres hochqualifizierten Ingenieurteams kommen auch unseren Kunden zugute. Als Teil unseres Ansatzes zur Komplettlösung können wir insbesondere für Gussprojekte wettbewerbsfähige Angebote für die Konstruktion und den Bau von Maschinen und Anlagen unterbreiten.

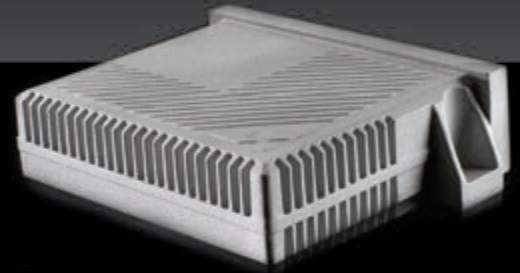
Weitere regelmäßig angebotene Dienstleistungen umfassen:

- Materialanalytik Prüfung
- Dichtprüfung und Vorrichtungsbau
- CNC, KMG, Endoskop, Ultraschall, Röntgen oder Farbeindringprüfung
- Kontaktloses Laserscanning und Reverse Engineering
- Beurteilung der Gussteilintegrität mit unserer hauseigenen, digitalen Röntgenanlage



Zusammen können wir

- Kontinuierliche Produktverbesserung realisieren.
- Kostensenkungen umsetzen.
- Marktführer in unseren Branchen sein.
- in allen Bereichen wachsen.
- erreichen was unsere Wettbewerber für unmöglich halten.





Hadleigh Castings Ltd

Pond Hall Road
Hadleigh
Ipswich
Suffolk IP7 5PW

www.hadleighcastings.com
data@hadleighcastings.com
Tel +44 (0)1473 827281
Fax +44 (0)1473 827879

